

PANORAMA PARK

Powierzchnia całkowita
domu

138 m²

Powierzchnia działki

318 m²

Ilość pokoi

5

Budynek

6a

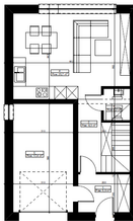
Adres Inwestycji:

ul. Kraszewskiego

43-143 Łędziny

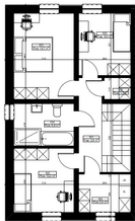
tel. 605 554 732

e-mail: biuro@domkizwizja.pl



Parter

- | | |
|--------------------|----------------------|
| 1. Wiatrołap | 5,30 m ² |
| 2. Klatka schodowa | 8,30 m ² |
| 3. Toaleta | 2,20 m ² |
| 4. Salon + kuchnia | 25,70 m ² |
| 5. Garaż | 31,90 m ² |



Piętro

- | | |
|---------------------------|----------------------|
| 2.1. Komunikacja + schody | 5,80 m ² |
| 2.2. Pokój | 8,60 m ² |
| 2.3. Pokój | 13,70 m ² |
| 2.4. Łazienka | 6,80 m ² |
| 2.5. Pokój | 10,20 m ² |
| 2.6. Pralnia | 5,30 m ² |
| 2.7. Schowek | 1,50 m ² |