

# PANORAMA PARK

Powierzchnia całkowita  
domu

138 m<sup>2</sup>

Powierzchnia działki

318 m<sup>2</sup>

Ilość pokoi

5

Budynek

6b

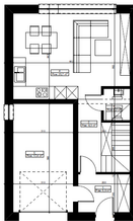
Adres Inwestycji:

ul. Kraszewskiego

43-143 Lędziny

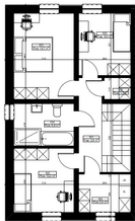
tel. 605 554 732

e-mail: biuro@domkizwizja.pl



## Parter

- |                    |                      |
|--------------------|----------------------|
| 1. Wiatrołap       | 5,30 m <sup>2</sup>  |
| 2. Klatka schodowa | 8,30 m <sup>2</sup>  |
| 3. Toaleta         | 2,20 m <sup>2</sup>  |
| 4. Salon + kuchnia | 25,70 m <sup>2</sup> |
| 5. Garaż           | 31,90 m <sup>2</sup> |



## Piętro

- |                           |                      |
|---------------------------|----------------------|
| 2.1. Komunikacja + schody | 5,80 m <sup>2</sup>  |
| 2.2. Pokój                | 8,60 m <sup>2</sup>  |
| 2.3. Pokój                | 13,70 m <sup>2</sup> |
| 2.4. Łazienka             | 6,80 m <sup>2</sup>  |
| 2.5. Pokój                | 10,20 m <sup>2</sup> |
| 2.6. Pralnia              | 5,30 m <sup>2</sup>  |
| 2.7. Schowek              | 1,50 m <sup>2</sup>  |